

vtech[®]
baby

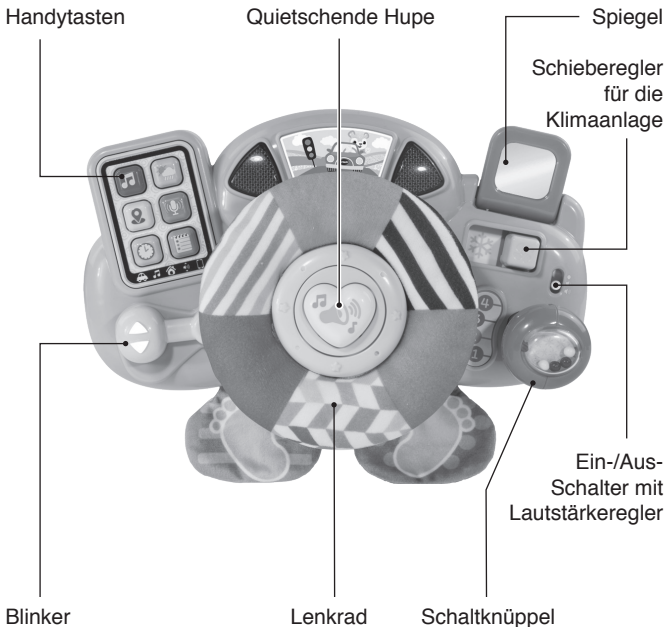
Bedienungsanleitung

Babys Lernlenkrad



EINLEITUNG

Babys Lernlenkrad mit bunten Farben, lustigen Geräuschen und lehrreichen Inhalten! Das Stofflenkrad mit mechanischer Hupe spielt beim Drehen Geräusche und Sätze ab und bietet weitere Fahrzeugaccessoires wie einen Spiegel, knisternde Fußpedale und vieles mehr! Das lustige Spielzeughandy beinhaltet verschiedene Inhalte zu den jeweiligen Tasten. Für authentischen Spielspaß lässt sich das Lenkrad am Kinderwagen befestigen.



INHALT DER PACKUNG

- **Babys Lernlenkrad**
- Bedienungsanleitung (Kurzversion)

ACHTUNG:

Alle Verpackungsmaterialien, wie z. B. Bänder, Schnüre, Plastikhalterungen, Verschlüsse, Karton, Kabelbinder sowie Schrauben, sind nicht Bestandteile dieses Lernspielzeugs und müssen zur Sicherheit Ihres Kindes sofort entfernt werden.

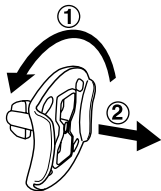
Hinweis:

Bitte speichern Sie diese Bedienungsanleitung ab, da sie wichtige Informationen enthält!

ACHTUNG

Sicherheit steht an erster Stelle. Um die Sicherheit Ihres Kindes zu gewährleisten ist die Montierung durch einen Erwachsenen erforderlich. Benutzen Sie das Spielzeug niemals als Haltegriff. Benutzen Sie es niemals in sich bewegenden Fahrzeugen. Fügen Sie keine zusätzlichen Schnüre oder Riemen bei. Verletzungs- oder Strangulationsrisiko besteht, wenn das Spielzeug am Kinderbett oder am Laufstall befestigt ist. Bringen Sie das Spielzeug nicht an Kinderbetten oder Laufställen an.

Entfernen der Transportsicherung:

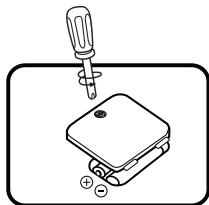


- ① Drehen Sie die Transportsicherung entgegen dem Uhrzeigersinn.
- ② Ziehen Sie die Transportsicherung heraus und entsorgen Sie diese vorschriftsmäßig.

Erste Schritte

Einsetzen der Batterien

1. Vergewissern Sie sich, dass das Spielzeug ausgeschaltet ist.
2. Das Batteriefach befindet sich an der Rückseite des Spielzeugs. Sie können es mit einem passenden Schraubendreher öffnen.
3. Entfernen Sie gegebenenfalls leere Batterien aus dem Batteriefach.
4. Setzen Sie 2 neue AA-Batterien (AM-3/LR6) ein. Für eine optimale Leistung werden neue Alkali-Mangan-Batterien oder vollständig geladene wiederaufladbare Ni-MH-Batterien empfohlen.
5. Schließen Sie das Batteriefach und ziehen Sie die Schrauben wieder fest an.



HINWEIS:

Aufbau nur durch Erwachsene.

Halten Sie die Batterien außerhalb der Reichweite von Kindern.

Dieses Produkt enthält Demobatterien. Für eine optimale Leistung empfehlen wir, diese durch neue, hochwertige Batterien zu ersetzen.

Batteriehinweise

- Achten Sie unbedingt auf die richtige Polung (+/-).
- Bitte setzen Sie nie neue und gebrauchte Batterien zusammen ein.
- Setzen Sie nie Alkalinebatterien, Standardbatterien (Zink-Kohle-Zellen) oder wiederaufladbare Batterien zusammen ein.
- Verwenden Sie bitte nur die angegebenen oder gleichwertige Batterien.
- Bitte verursachen Sie keinen Kurzschluss der Batterien im Batteriefach.
- Soll das Spielzeug für längere Zeit nicht in Betrieb genommen werden, entfernen Sie bitte die Batterien, um deren Auslaufen zu vermeiden.
- Erschöpfte Batterien bitte aus dem Spielzeug herausnehmen.
- Entsorgen Sie gebrauchte Batterien vorschriftsmäßig.

Wiederaufladbare Batterien

- Entfernen Sie – sofern möglich – wiederaufladbare Batterien aus dem Spielzeug, bevor Sie diese aufladen.
- Wiederaufladbare Batterien nur von Erwachsenen oder unter Aufsicht von Erwachsenen aufladen.
- Versuchen Sie nie, Batterien aufzuladen, die nicht dafür vorgesehen sind.

Batterien gehören nicht in den Hausmüll und dürfen nicht verbrannt werden. Verbraucher sind gesetzlich verpflichtet, gebrauchte Batterien zurückzugeben. Sie können Ihre alten Batterien bei den öffentlichen Sammelstellen in Ihrer Gemeinde oder überall dort abgeben, wo Batterien verkauft werden.



Das Symbol der durchgestrichenen Mülltonne auf den Batterien, dem Produkt, der Bedienungsanleitung oder der Produktverpackung weist auf die verpflichtende, vom Hausmüll getrennte Entsorgung der Batterien und/oder des Produktes hin. Dieses Produkt muss am Ende seiner Lebensdauer gemäß ElektroG bzw. der EU-Richtlinie RoHS an einem Sammelpunkt für das Recycling von elektrischen und elektronischen Geräten abgegeben werden.

Die chemischen Symbole Hg (Quecksilber), Cd (Cadmium) oder Pb (Blei) weisen darauf hin, dass in entsprechend gekennzeichneten Batterien die Grenzwerte für die genannte(n) Substanz(en) überschritten werden. Die Batterierichtlinie der EU (2006/66/EG) regelt diese Grenzwerte sowie den Umgang mit Batterien.



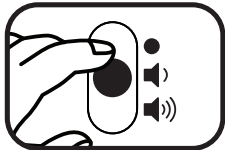
Der Balken unter der Mülltonne zeigt an, dass das Produkt nach dem 13. August 2005 auf den Markt gebracht worden ist.

Mit der Wiederverwendung, der stofflichen Verwertung oder anderen Formen der Verwertung von Altgeräten leisten Sie einen wichtigen Beitrag zum Schutze unserer Umwelt. Bitte erfragen Sie bei der Gemeindeverwaltung die zuständige Entsorgungsstelle. Schonen Sie Ihre Umwelt und geben Sie bitte leere Batterien an den Sammelstellen ab. Danke!

PRODUKTEIGENSCHAFTEN

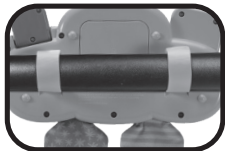
1. Ein-/Aus-Schalter mit Lautstärkereglер

Um das Spielzeug einzuschalten, schieben Sie den Ein-/Aus-Schalter mit Lautstärkereglер auf die Position für niedrige (🔊) oder hohe Lautstärke (🔊)). Es ertönen Geräusche, ein Satz und ein Lied. Um das Gerät auszuschalten, schieben Sie den Ein-/Aus-Schalter mit Lautstärkereglер auf die Position für Aus ●.



2. Anbringung am Kinderwagen

Positionieren Sie das Spielzeuglenkrad auf dem vorderen Griff des Kinderwagens. Befestigen Sie jede Seite des Spielzeugs an dem Griff mit Hilfe der Riemen auf der Rückseite des Lenkgriffs. Stellen Sie sicher, dass die Befestigung sicher sitzt.



3. Abschaltautomatik

Um die Lebensdauer der Batterien zu verlängern, schaltet sich **Babys Lernlenkrad** nach etwa 45 Sekunden ohne Eingabe automatisch ab. Das Spielzeug kann durch Betätigen der elektronischen Elemente wieder eingeschaltet werden. Das Drehen des Lenkgrads schaltet Spielzeug nicht wieder ein.

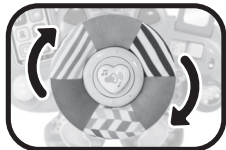
HINWEIS

Schaltet sich das Spielzeug während des Spielens ab oder werden Lichter und Geräusche schwächer, setzen Sie bitte neue Batterien ein.

AKTIVITÄTEN

1. Lenkrad

Drehen Sie das Lenkrad, um das Fahren zu simulieren. Dabei werden Autogeräusche, freundliche Sätze und Musik abgespielt. Das Licht blinkt passend dazu.



2. Handytasten

Drücken Sie eine der 6 bunten Handytasten, um Farben, Lieder, Melodien, Sätze bzw. Geräusche in Bezug auf das jeweilige Symbol der Taste zu hören. Das Licht blinkt passend dazu.



3. Schaltknüppel

Drücken oder ziehen Sie den Schaltknüppel, um Sätze, Geräusche und kurze Melodien zu hören. Das Licht blinkt passend dazu.



4. Blinker

Betätigen Sie den Blinker, um authentische Autogeräusche und Sätze zu hören. Das Licht blinkt passend dazu.



5. Schieberegler für die Klimaanlage

Schieben Sie den Schieberegler für die Klimaanlage, um so zu tun, als würden Sie während des Fahrens die Temperatur anpassen. Dies löst Geräusche und Sätze aus. Das Licht blinkt passend dazu.



6. Hupe

Drücken Sie auf die herzförmige Hupe, um ein lustiges Quietschgeräusch zu hören.



MELODIEN

1. Yankee Doodle
2. Hänschen klein
3. Chicago, That Toddlin' Town
4. William Tell
5. Die Räder am Bus
6. Looby Loo
7. Hickory, Dickory, Dock
8. Funiculi, Funicula
9. Colonel Bogey March
10. A-Tisket, A-Tasket

GESUNGENE LIEDER

Lied 1

Brumm, brumm,
Winke all deinen Freunden!
Brumm, brumm,
Fahren macht uns Spaß!

Lied 2

Fahren wir los, wo wollen wir hin?
Dreh das Lenkrad, jetzt geht's los!

Lied 3

Fahr durch die Stadt,
Fahr durch das Land,
Fahr durch den Wald,
Es gibt viel zu sehen!

Lied 4

Rot heißt bleib stehen,
Gelb heißt fahr langsam,
Grün heißt freie Fahrt,
Das macht Fahren so leicht!

PFLEGEHINWEISE

1. Reinigen Sie das Gerät, indem Sie es mit einem leicht feuchten Tuch abwischen.
2. Halten Sie das Gerät von direktem Sonnenlicht oder Hitze fern. Verwenden Sie vor der Nutzung des Geräts keine Sonnencremes oder ölhaltigen Hautcremes.
3. Entfernen Sie die Batterien, wenn Sie das Gerät für längere Zeit nicht nutzen.
4. Lassen Sie das Gerät nicht auf harte Oberflächen fallen und setzen Sie es keiner Feuchtigkeit oder Wasser aus.
5. Die Oberflächen des Stofflenkrads und der Pedale sind abwaschbar.

PROBLEMLÖSUNG

Funktioniert das Produkt nicht mehr oder werden Stimme und Geräusche schwächer, verfahren Sie bitte folgendermaßen:

1. Schalten Sie das Gerät für einige Sekunden aus und dann wieder ein.
2. Vergewissern Sie sich, dass die Batterien richtig eingelegt sind.
3. Entfernen Sie die Batterien und legen Sie nach etwa einer Stunde neue, hochwertige Batterien derselben Marke ein.

Wenn das Spielzeug danach immer noch nicht richtig funktioniert, wenden Sie sich bitte an den Fachhändler, bei dem Sie das Gerät gekauft haben.

Serviceadresse für Anfragen und Hinweise in Deutschland:

VTech® Electronics Europe GmbH

Kundenservice

Martinstr. 5

D-70794 Filderstadt

E-Mail: info@vtech.de

Hotline: 0711/7097472 (Mo-Fr von 9 bis 17 Uhr; nicht an Feiertagen).

www.vtech.de

Für eine schnelle Abwicklung Ihrer Anfragen bitten wir Sie, folgende Informationen bereitzuhalten:

- **Name des Produktes oder ggf. die Artikelnummer**
- **Beschreibung des Problems**
- **Kaufdatum**

Garantie- und Reklamationsfälle/Defekte Geräte:

Sollte das Gerät auch nach Beachtung der Hinweise immer noch nicht ordnungsgemäß funktionieren, wenden Sie sich bitte an den Fachhändler, das Warenhaus oder den Versandhandel, bei dem Sie das Gerät gekauft haben. Für Anfragen und Hinweise schicken Sie bitte keine Geräte an unsere Serviceadresse.

**Mehr Informationen und
weitere Lernspielprodukte
finden Sie unter
*www.vtech.de***

Bei Fragen zu Garantieleistungen finden Sie weitere
Informationen in den FAQ auf unserer Homepage:
www.vtech.de/support/faq

