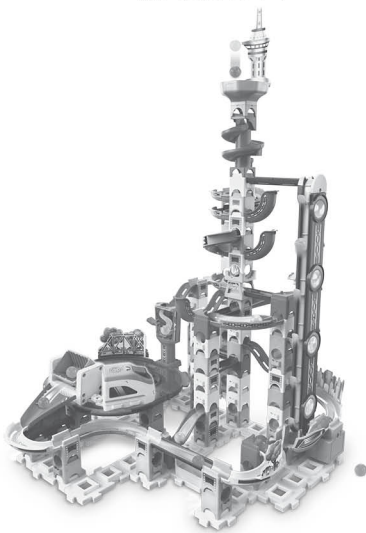


vtech[®]

Bedienungsanleitung

**Marble Rush[®]
Super Sky Tower Set
XL300 E**



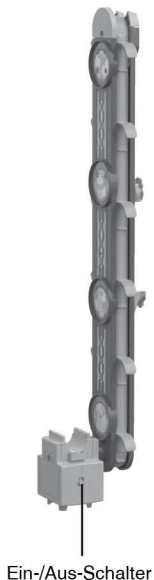
EINLEITUNG

Die MarBalls mit dem Aufzug hoch hinaus schicken, um sie dann auf den spiralförmigen Rampen abwärtsrasen zu lassen! Die MarBalls flitzen in Höchstgeschwindigkeit durch Kurven und über Brücken und lösen coole Musik- und Soundeffekte aus! Für noch mehr Action sorgt der motorisierte Güterzug, der blitzschnell die MarBalls transportiert!

Motorisierter Güterzug



Extra hoher Aufzug



PACKUNGSIINHALT

- Marble Rush® Super Sky Tower Set XL300 E
- 143 Bauteile
- 10 MarBalls
- Aufkleberbogen
- Farbige Aufbauanleitung
- Bedienungsanleitung (Kurzversion)

ACHTUNG:

Alle Verpackungsmaterialien, wie z. B. Bänder, Schnüre, Plastikhalterungen, Verschlüsse, Karton, Kabelbinder sowie Schrauben, sind nicht Bestandteile dieses Lernspielzeugs und müssen zur Sicherheit Ihres Kindes sofort entfernt werden.

HINWEIS: Bitte speichern Sie diese Bedienungsanleitung ab, da sie wichtige Informationen enthält.

ACHTUNG:

Zielen Sie nicht auf Gesicht oder Augen.

ACHTUNG:

Verwenden Sie ausschließlich die im Lieferumfang enthaltenen Kugeln.

ACHTUNG! Nicht für Kinder unter 3 Jahren geeignet. Enthält verschluckbare Teile und Kleinteile sowie kleine, verschluckbare Kugeln. Erstickungsgefahr!

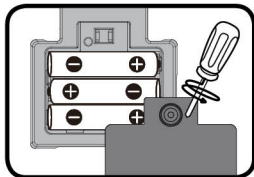
ERSTE SCHRITTE

Einsetzen der Batterien - Extra hoher Aufzug

1. Vergewissern Sie sich, dass das Spielzeug ausgeschaltet ist.
2. Das Batteriefach befindet sich auf der Rückseite des Spielzeugs. Sie können es mit einem passenden Schraubendreher öffnen.
3. Entfernen Sie gegebenenfalls leere Batterien aus dem

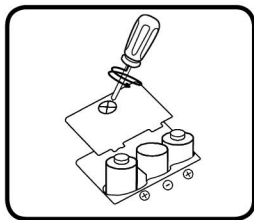
Batteriefach.

4. Setzen Sie 3 neue AAA-Batterien (LR03/AM-4) ein. Für eine optimale Leistung werden neue Alkali-Mangan Batterien oder vollständig geladene wiederaufladbare Ni-MH-Batterien empfohlen.
5. Schließen Sie das Batteriefach und ziehen Sie die Schrauben wieder fest an.



Einsetzen der Batterien - Motorisierter Güterzug

1. Vergewissern Sie sich, dass das Spielzeug ausgeschaltet ist.
2. Das Batteriefach befindet sich auf der Rückseite des Spielzeugs. Sie können es mit einem passenden Schraubendreher öffnen.
3. Entfernen Sie gegebenenfalls leere Batterien aus dem Batteriefach.
4. Setzen Sie 3 neue AAA-Batterien (LR03/AM-4) ein. Für eine optimale Leistung werden neue Alkali-Mangan Batterien oder vollständig geladene wiederaufladbare Ni-MH-Batterien empfohlen.
5. Schließen Sie das Batteriefach und ziehen Sie die Schrauben wieder fest an.



HINWEIS:

Aufbau nur durch Erwachsene.

Halten Sie die Batterien außerhalb der Reichweite von Kindern.



ACHTUNG:

Halten Sie Körper, Haare und Kleidung von dem sich bewegenden Zug fern. Wenn sich etwas in den Rädern des Zuges verfangen hat, schalten Sie den Zug aus, indem Sie den **Aus-/Soundschalter** in die Position für **Aus** schieben.



Batteriehinweise

- Achten Sie unbedingt auf die richtige Polung (+/-).
- Bitte setzen Sie nie neue und gebrauchte Batterien zusammen ein.
- Setzen Sie nie Alkalinebatterien, Standardbatterien (Zink-Kohle-Zellen) oder wiederaufladbare Batterien zusammen ein.
- Verwenden Sie bitte nur die angegebenen oder gleichwertige Batterien.
- Bitte verursachen Sie keinen Kurzschluss der Batterien im Batteriefach.
- Soll das Spielzeug für längere Zeit nicht in Betrieb genommen werden, entfernen Sie bitte die Batterien, um deren Auslaufen zu vermeiden.
- Erschöpfte Batterien bitte aus dem Spielzeug herausnehmen.
- Entsorgen Sie gebrauchte Batterien vorschriftsmäßig.

Wiederaufladbare Batterien

- Entfernen Sie wiederaufladbare Batterien aus dem Spielzeug, bevor Sie diese aufladen.
- Wiederaufladbare Batterien nur von Erwachsenen oder unter Aufsicht von Erwachsenen aufladen.
- Versuchen Sie nie, Batterien aufzuladen, die nicht dafür vorgesehen sind.

Batterien gehören nicht in den Hausmüll und dürfen nicht verbrannt werden. Verbraucher sind gesetzlich verpflichtet, gebrauchte Batterien zurückzugeben. Sie können Ihre alten Batterien bei den öffentlichen Sammelstellen in Ihrer Gemeinde oder überall dort abgeben, wo Batterien verkauft werden.



Das Symbol der durchgestrichenen Mülltonne auf den Batterien, dem Produkt, der Bedienungsanleitung oder der Produktverpackung weist auf die verpflichtende, vom Hausmüll getrennte Entsorgung der Batterien und/oder des Produktes hin. Dieses Produkt muss am Ende seiner Lebensdauer gemäß ElektroG bzw. der EU-Richtlinie RoHS an einem Sammelpunkt für das Recycling von elektrischen und elektronischen Geräten abgegeben werden.

Die chemischen Symbole Hg (Quecksilber), Cd (Cadmium) oder Pb (Blei) weisen darauf hin, dass in entsprechend gekennzeichneten Batterien die Grenzwerte für die genannte(n) Substanz(en) überschritten werden. Die Batterierichtlinie der EU (2006/66/EG) regelt diese Grenzwerte sowie den Umgang mit Batterien.

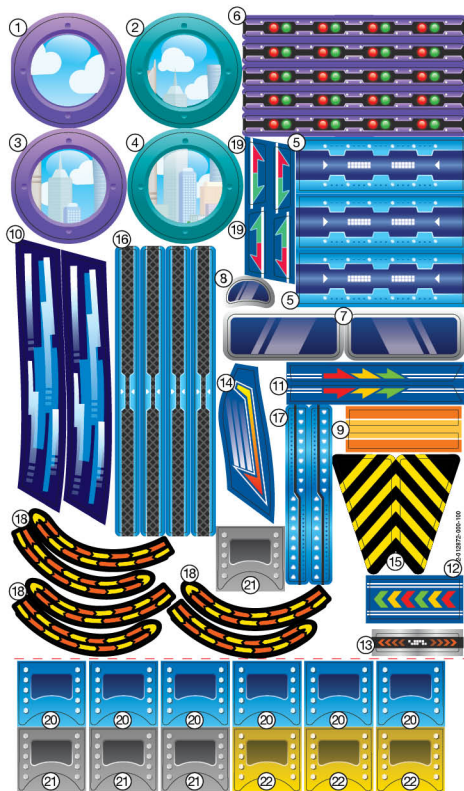


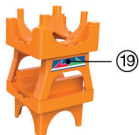
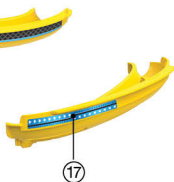
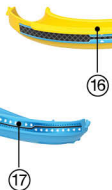
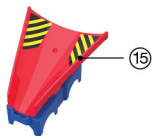
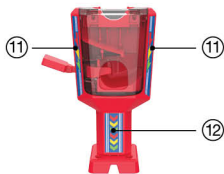
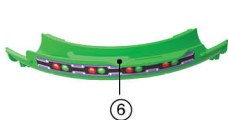
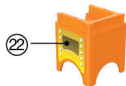
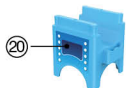
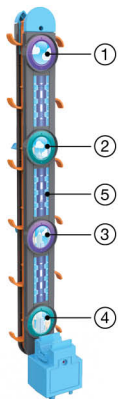
Der Balken unter der Mülltonne zeigt an, dass das Produkt nach dem 13. August 2005 auf den Markt gebracht worden ist.

Mit der Wiederverwendung, der stofflichen Verwertung oder anderen Formen der Verwertung von Altgeräten leisten Sie einen wichtigen Beitrag zum Schutze unserer Umwelt. Bitte erfragen Sie bei der Gemeindeverwaltung die zuständige Entsorgungsstelle. Schonen Sie Ihre Umwelt und geben Sie bitte leere Batterien an den Sammelstellen ab. Danke!

ANBRINGEN DER AUFKLEBER

Bitte bekleben Sie das Spielset wie folgt mit den Aufklebern:

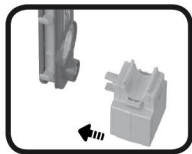




AUFBAUANLEITUNG

Zur Sicherheit Ihres Kindes sollte der Aufbau nur durch Erwachsene erfolgen.

1. Stecken Sie den Aufzug in die dafür vorgesehene Halterung des elektronischen Moduls.






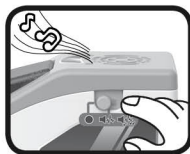
2. Verbinden Sie den Güterwagen mit dem motorisierten Zug.



PRODUKTEIGENSCHAFTEN

1. **Aus-/ Soundschalter** ●  

Schieben Sie den Schalter nach rechts  um Musik- und Soundeffekte einzuschalten. In der mittleren Position  werden die Soundeffekte ohne Hintergrundmusik abgespielt. Schieben Sie den Schalter nach links  den Zug auszuschalten.



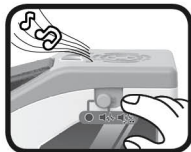
2. **Musiktaste** 

Drücken Sie die Musiktaste, um Hintergrundmusik einzuschalten.



3. Abschaltautomatik

Um die Lebensdauer Ihrer Batterien zu verlängern, schaltet sich das **Marble Rush Super Sky Tower Set XL300 E** nach einigen Minuten ohne Eingabe automatisch ab. Das Spielzeug kann durch Betätigen einer Taste oder durch Schieben des Ein-/Aus-Schalters wieder eingeschaltet werden.



HINWEIS:

Schaltet sich das Spielzeug während des Spielens ab oder werden Lichter und Geräusche schwächer, setzen Sie bitte neue Batterien ein.

PFLEGEHINWEISE

1. Reinigen Sie das Gerät, indem Sie es mit einem leicht feuchten Tuch abwischen.
2. Halten Sie das Gerät von direktem Sonnenlicht oder Hitze fern. Verwenden Sie vor der Nutzung des Geräts keine Sonnencremes oder ölhaltigen Hautcremes.
3. Entfernen Sie die Batterien, wenn Sie das Gerät für längere Zeit nicht nutzen.
4. Lassen Sie das Gerät nicht auf harte Oberflächen fallen und setzen Sie es keiner Feuchtigkeit oder Wasser aus.

PROBLEMLÖSUNG

Funktioniert das Produkt nicht mehr oder werden Stimme und Geräusche schwächer, verfahren Sie bitte folgendermaßen:

1. Schalten Sie das Gerät für einige Sekunden aus und dann wiederein.
2. Vergewissern Sie sich, dass die Batterien richtig eingelegt sind.

3. Entfernen Sie die Batterien und legen Sie nach etwa einer Stunde neue, hochwertige Batterien derselben Marke ein. Wenn das Gerät danach immer noch nicht richtig funktioniert, wenden Sie sich bitte an den Fachhändler, bei dem Sie das Gerät gekauft haben.

HINWEIS:

Die Entwicklung von Kinderspielzeug ist eine verantwortungsvolle Aufgabe, die wir von **VTech®** sehr ernst nehmen. Wir bemühen uns sehr, die Richtigkeit unserer Informationen sicherzustellen - unsere Qualitätskontrolle ist äußerst streng. Dennoch können auch uns Fehler unterlaufen oder Erkenntnisse werden einfach von der Zeit überholt. Sollten Sie also Verbesserungsvorschläge haben oder sachliche Fehler entdecken, wenden Sie sich bitte an unseren Kundendienst. Wir sind dankbar für Ihre Hinweise und werden Ihre Anregungen gerne überdenken.

Serviceadresse für Anfragen und Hinweise in Deutschland:

VTech® Electronics Europe GmbH

Kundenservice

Martinstr. 5

D-70794 Filderstadt

E-Mail: info@vtech.de

Hotline: 0711/7097472 (Mo-Fr von 9-17 Uhr; nicht an Feiertagen).

www.vtech.de

Für eine schnelle Abwicklung Ihrer Anfragen bitten wir Sie, folgende Informationen bereitzuhalten:

- **Name des Produktes oder ggf. die Artikelnummer**
- **Beschreibung des Problems**
- **Kaufdatum**

Garantie- und Reklamationsfälle/Defekte Geräte:

Sollte das Gerät auch nach Beachtung der Hinweise immer noch nicht ordnungsgemäß funktionieren, wenden Sie sich bitte an den Fachhändler, das Warenhaus oder den Versandhandel, bei dem Sie das Gerät gekauft haben. Für Anfragen und Hinweise schicken Sie bitte keine Geräte an unsere Serviceadresse.

***Mehr Informationen und
weitere Lernspielprodukte
finden Sie unter***

vtech.de

***Bei Fragen zu Garantieleistungen finden Sie weitere
Informationen in den FAQ auf unserer Homepage:
www.vtech.de/support/faq***

